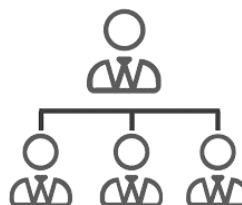




Notre parcours managérial interentreprises 2ème trimestre 2022

Manager son équipe au quotidien (niveau 1)

Renforcer sa posture managériale et mettre en œuvre les outils du management au quotidien



18 et 25 mai 2022
Montpellier

8 et 9 juin 2022
Montpellier

Manager son équipe au quotidien (niveau 2)

Perfectionner ses pratiques et ses compétences managériales en situation d'encadrement de proximité



14 et 21 juin 2022
Montpellier



Pour tous renseignements et inscriptions, n'hésitez pas à nous contacter

par téléphone au 04.99.61.16.30

par mail à contact@alidoro.fr



MANAGER SON EQUIPE AU QUOTIDIEN (NIVEAU 1)

OBJECTIFS DE LA FORMATION



OBJECTIF GENERAL

Renforcer sa posture managériale et mettre en œuvre les outils du management au quotidien

► PRINCIPAUX OBJECTIFS

- Clarifier le rôle et les responsabilités du manager
- Analyser ses pratiques managériales actuelles et son profil de manager
- Bien communiquer pour bien manager
- Mettre en œuvre les conditions de réussite du travail en équipe
- Renforcer les compétences et la motivation de ses collaborateurs
- Acquérir des méthodes et outils de management au quotidien



PUBLIC CONCERNE

Tout salarié ayant une responsabilité d'encadrement



DUREE DE LA FORMATION

2 jours soit 14 heures

COÛT NET/STAGIAIRE

700 € nets

Cette formation est destinée aux salariés d'entreprise et peut être financée par votre OPCO. N'hésitez pas à nous contacter si vous avez besoin de plus de renseignements sur les modalités de prise en charge.

SEQUENCES CLEFS DE LA FORMATION

- Prendre la dimension de son rôle de manager
- Mieux se connaître pour mieux manager
- Améliorer sa communication interpersonnelle
- Favoriser la réussite collective et individuelle
 - ✓ Faciliter la cohésion et la synergie
 - ✓ Mobiliser les ressources individuelles

MANAGER SON EQUIPE AU QUOTIDIEN (NIVEAU 2)

OBJECTIFS DE LA FORMATION



OBJECTIF GENERAL

Perfectionner ses pratiques et ses compétences managériales en situation d'encadrement de proximité

► PRINCIPAUX OBJECTIFS

- Analyser ses pratiques managériales actuelles et identifier ses difficultés et ses sources de progrès
- S'approprier les différents rôles du manager
- Concilier exigence et bienveillance dans son management
- Déléguer en fixant des priorités et en assurant le suivi
- Savoir gérer les conflits internes



PUBLIC CONCERNE

Tout salarié ayant une responsabilité d'encadrement ayant suivi la formation management niveau 1



DUREE DE LA FORMATION

2 jours soit 14 heures

COÛT NET/STAGIAIRE

700 € nets

Cette formation est destinée aux salariés d'entreprise et peut être financée par votre OPCO. N'hésitez pas à nous contacter si vous avez besoin de plus de renseignements sur les modalités de prise en charge.

SEQUENCES CLEFS DE LA FORMATION

- Rappel des fondamentaux du management et analyse de ses pratiques
- Le management situationnel
- Les 7 leviers du management bienveillant
- Les grands principes de la motivation
- Les différentes techniques de feedback
- Les étapes de résolution de conflit
- Le processus de médiation
- Construire son plan de progrès individuel